

**UCHWAŁA NR XLVII/99/2017
RADY GMINY BODZECHÓW**

z dnia 29 listopada 2017 r.

w sprawie zaliczenia dróg do kategorii dróg gminnych.

Na podstawie art. 18 ust. 2 pkt 15 ustawy z dnia 8 marca 1990 roku o samorządzie gminnym (t. j. Dz. U. z 2017 r. poz. 1875) oraz art. 7 ust. 2 ustawy z dnia 21 marca 1985 roku o drogach publicznych (t. j. Dz. U. z 2016 r. poz. 1440 ze zm.), po uzyskaniu opinii Zarządu Powiatu Ostrowieckiego, uchwała się, co następuje:

§ 1.

1. Zalicza się do kategorii dróg gminnych drogi zlokalizowane na terenie gminy Bodzechów, nie zaliczone do innych kategorii, stanowiące uzupełnienie sieci dróg służących miejscowym potrzebom, wyszczególnione w załączniku Nr 1 do niniejszej uchwały

2. Ustala się przebieg drogi gminnej, określonej w ust.1 na mapie stanowiącej załącznik graficzny Nr 2 do niniejszej uchwały.

§ 2.

Wykonanie uchwały powierza się Wójtowi Gminy Bodzechów.

§ 3.

Uchwała podlega ogłoszeniu w Dzienniku Urzędowym Województwa Świętokrzyskiego.

§ 4.

Uchwała wchodzi w życie z dniem 1 stycznia 2019 roku.

Przewodniczący Rady
Gminy

Władysława Ćwik

Załącznik nr 1

Do uchwały nr XLVII/99/2017 z dnia 29 listopada 2017 r..

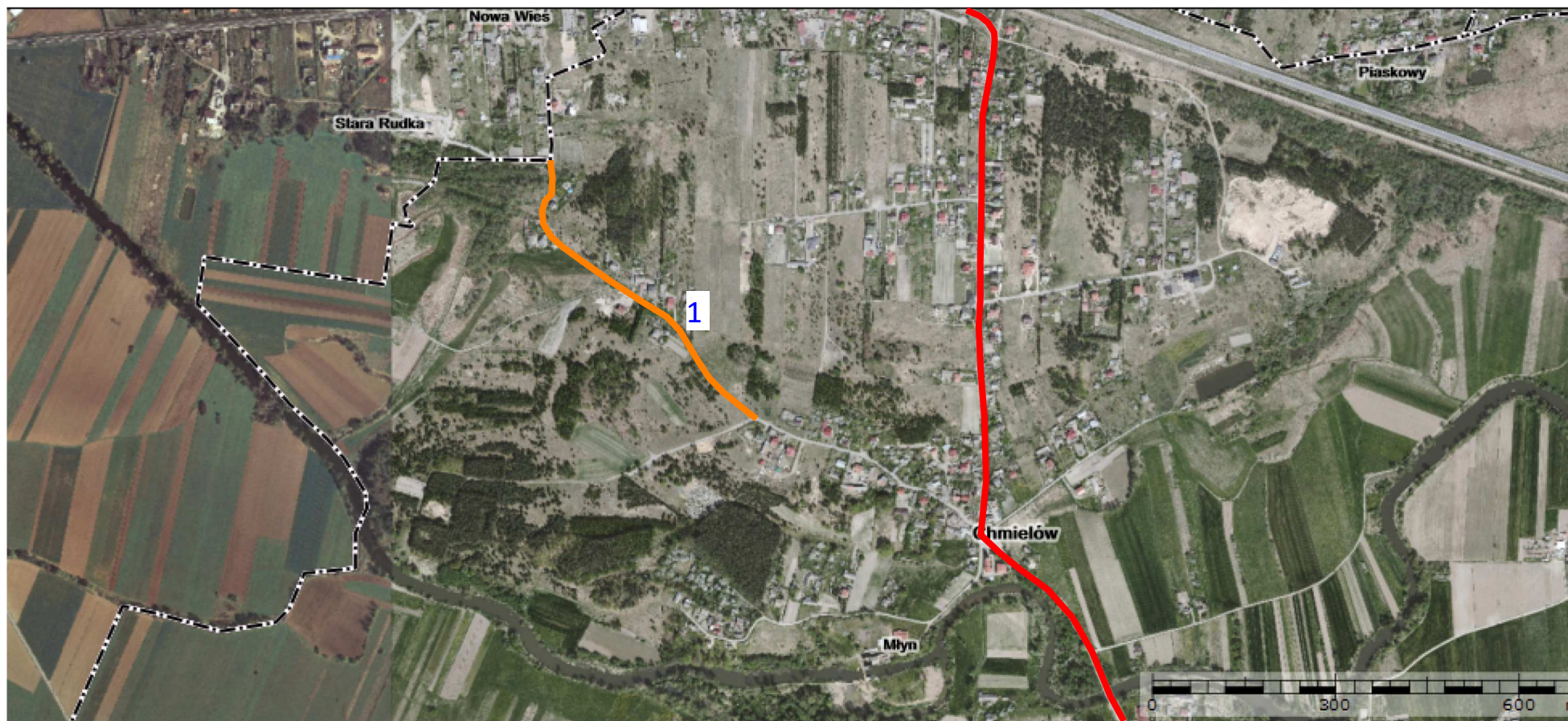
w sprawie zaliczenia dróg do kategorii dróg gminnych.

WYKAZ DRÓG DO ZALICZENIA DO KATEGORII DRÓG GMINNYCH



Lp.	Obręb geodezyjny	Nr działek	Odcinek	Długość [m]
1.	Chmielów	273/2, 17/1, 42/1, 26/1, 241/1, 240/1, 28/1, 29/1, 34/1, 176/1, 32/1, 30/1, 31/1, 37/1, 31/5, 33/1, 35/1, 35/2, 36/1, 38/1, 39/1, 40/1, 41/1, 43/1, 101/1, 102/1, 105/6, 105/8, 175/1, 183/1, 185/3, 186/1, 187/1, 188/1, 105/11	Od działki nr ewid. 273/3, obręb Chmielów do granicy obrębu Chmielów gm. Bodzechów z obrębem Rudka gm. Kunów	585,21

załącznik nr 2 do Uchwały Rady Gminy Bodzechów Nr XLVII/99/2017 z dnia 29 listopada 2017 r.

skala 1:10000



LEGENDA:

-  - PRZEBIEG PRZEDMIOTOWEJ DROGI OZNACZONY NR 1
-  - DROGA POWIATOWA NR 0664 T

Uzasadnienie do Uchwały Nr XLVII/99/2017

Rady Gminy Bodzechów

z dnia 29 listopada 2017 r.

Zgodnie z art. 18 ust. 2 pkt 15 ustawy z dnia 8 marca 1990 roku o samorządzie gminnym (t. j. Dz. U. z 2017 r. poz. 1875) do wyłącznej właściwości rady gminy należy stanowienie w innych sprawach zastrzeżonych ustawami do kompetencji rady gminy. Takim przepisem jest art. 7 ust. 2 ustawy o drogach publicznych (t. j. Dz. U. z 2016 r. poz. 1440 ze zm.), zgodnie z którym zaliczenie do kategorii dróg gminnych następuje w drodze uchwały rady gminy po zasięgnięciu opinii właściwego zarządu powiatu. Zarząd Powiatu Ostrowieckiego podjął w dniu 8 listopada 2017 r. uchwałę Nr 233/2017, w której zaopiniował pozytywnie zamiar zaliczenia do kategorii dróg gminnych położonej w obrębie Chmielów n/w drogi: „Od działki nr ewid. 273/3, obręb Chmielów do granicy obrębu Chmielów gm. Bodzechów z obrębem Rudka gm. Kunów” dł. 585,21 mb.

Na podstawie art. 7 ust. 1 ustawy o drogach publicznych (t. j. Dz. U. z 2016 r. poz. 1440 ze zm.) do dróg gminnych zalicza się drogi o znaczeniu lokalnym nie zaliczone do innych kategorii, stanowiące uzupełniającą sieć dróg służących miejscowym potrzebom, z wyłączeniem dróg wewnętrznych. Droga wyszczególniona w załączniku nr 1 do projektu uchwały Rady Gminy Bodzechów, a których przebieg pokazano na załączniku nr 2, stanowi drogę spełniającą wymogi określone w wyszczególnionym na wstępie przepisie

-ma prawa tj.:
-ma znaczenie lokalne,
- stanowi uzupełniającą sieć dróg służących miejscowym potrzebom,
- nie jest zaliczona do innych kategorii dróg publicznych.

Przedmiotowa droga została zmodernizowana w ramach zadania pn.: „Budowa drogi w miejscowości Chmielów ul. Zacisze”. Zarząd Powiatu Ostrowieckiego podjął w dniu 13.11.2014 roku uchwałę Nr 173/2014, w której zaopiniował pozytywnie w/w inwestycję. Przedmiotowa droga zlokalizowana jest na nieruchomości stanowiącej własność Gminy Bodzechów.